

「億新的」傳統紅墊 (Excentr Red Pad) 基本清潔

- 輕微污跡
 - 不損傷地板表面
 - 用於平整地面
- 適合地板種類：
瓷磚地板、運動地板 (木質、膠質、塑料、橡膠)、PVC地板、橡膠地板、天然石地板、石屎地板



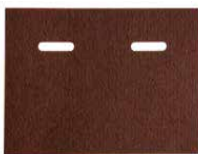
「億新的」粉紅墊 (Excentr Pink Pad) 基本清潔

- 輕微污跡
 - 用於平整地面
 - 可加水或清潔劑使用
- 適合地板種類：
瓷磚地板、運動地板 (木質、膠質、塑料、橡膠)、PVC地板、橡膠地板、天然石地板、石屎地板



「億新的」纖維墊 (Excentr Fiber Pad) 深層清潔

- 用於平整地面
 - 只用少量清水
- 適合地板種類：
防滑地板、PVC地板、橡膠地板



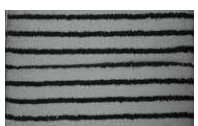
「億新的」鋁擦墊 (Excentr Strip Alu Pad) 專業清潔

- 乾濕兩用
 - 利用極多鋁粒子剝洗地板
 - 會去走表面光澤塗層
 - 高強度清潔
- 適合地板種類：
聚合物地板、蠟層地板



「億新的」硬微墊 (Excentr Hard Miro Pad) 深層清潔

- 可輕微沾濕使用
 - 可用於不平整地面
 - 同時吸垢及清洗
- 適合地板種類：
木地板、地毯



「億新的」軟微墊 (Excentr Soft Miro Pad) 深層清潔

- 兩面使用
 - 可用於精緻地面
 - 同時吸垢及清洗
- 適合地板種類：
木地板、地毯



「億新的」超強擦墊 (Excentr Extreme Pad) 專業清潔

- 要保持墊子清潔及鋒利
 - 推薦與清潔劑一起使用
 - 去垢、清潔、準備
- 適合地板種類：
PVC地板、石屎地板、聚合物地板、蠟層地板



「億新的」鑽石擦墊 (Excentr EDS Pad) 天然石翻新

- 翻新天然石材
 - 拋光
 - 使用少量清水
- 適合地板種類：
天然石材、石屎地板



「億新的」磨沙紙 (Excentr Sia Sandpaper) 木地板清潔翻新

- 不用清水
 - 不同打磨程度
- 適合地板種類：
木地板

Excentr 多用途洗地機/刷地機/拖地機

可用於磚面、石面、地氈以及水泥地。不單可做日常清潔，亦可深層清走地面上的頑固污垢，更可用作石面打磨翻新！純水，不需任何化學品就能做深層清潔。方形設計能到達窄小的空間，甚至樓梯，更穩定更少勞損。



Excentr 30-20+



Excentr 30-20+B (無線)

Excentr 30-20 能輕鬆簡單操作，能高強度清潔木地板、瓷磚、膠地板，石材翻新拋光，除去聚合物。

規格：	
工作表面 Work surface：	30 x 20 cm / 11.8 x 7.9 inch
重量 Weight：	17 - 30 kg / 37.5 - 66.1lb
活動 Movement：	2850 rpm
功率 Volt/Hz：	240 V / 50 Hz



Excentr 40-25



Excentr 40-25+B (無線)

Excentr 40-25 可深度清潔、打磨、翻新地板

規格：	
清潔頭尺寸 Work surface：	44 x 25 cm / 17.3 x 9.8 inch
重量 Weight：	25 - 45 kg / 55.1 - 97lb
功率 Volt/Hz：	36V
Ah：	5.2 Ah



Excentr 43

Excentr 43 配備噴霧系統，適合多種地板打磨、拋光及清潔的洗地機更有效清潔地毯和木地板，深受中小企辦公室歡迎

規格：	
清潔頭尺寸 Work surface：	43 cm / 16.9 inch
重量 Weight：	40 - 80 kg / 88.1 - 176.4 lb
噪音 Noise：	60 dB
線長 Cable length：	15 m
移動 Movement：	1400 Rpm d=21mm
功率 Volt/Hz：	240 V/50Hz
功率 kW：	0.75 Kw
保護等級 Protection class：	IPX 54



Excentr Daily 35



Excentr Daily 35B (無線)

Excentr Daily 35 專為專業人士而開發，非常適合無縫地板、防滑地板等深層清潔的洗地機，用矩形頭清潔邊緣和角落

規格：	
最大功耗 Power consumption max：	825 W (50 + 275 + 500)
真空功率 Vacuum power：	500W
清潔水箱/污水箱 cleaning/dirty water tank：	7 litres / 11 litres
吸嘴寬度 Suction mouth / work width：	450 mm / 350 mm
轉速 Brush pressure / rotation：	18 kg / 2800 rpm
重量 Weight (empty)：	23 kg / 50.7 lb
尺寸 Dimensions l x w x h / Lower part l x w x h：	542 x 450 x 1100 / 542 x 350 x 345